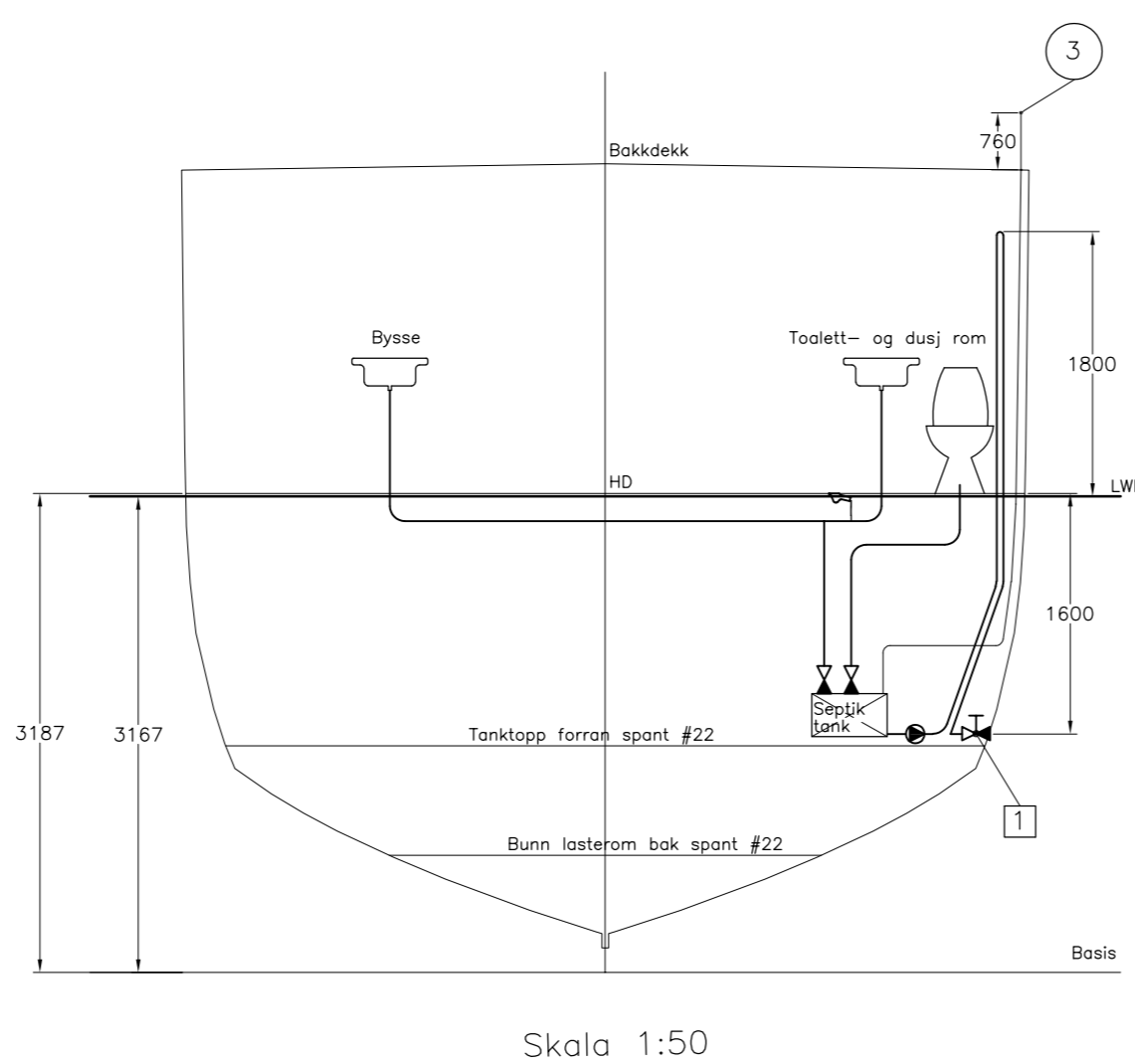
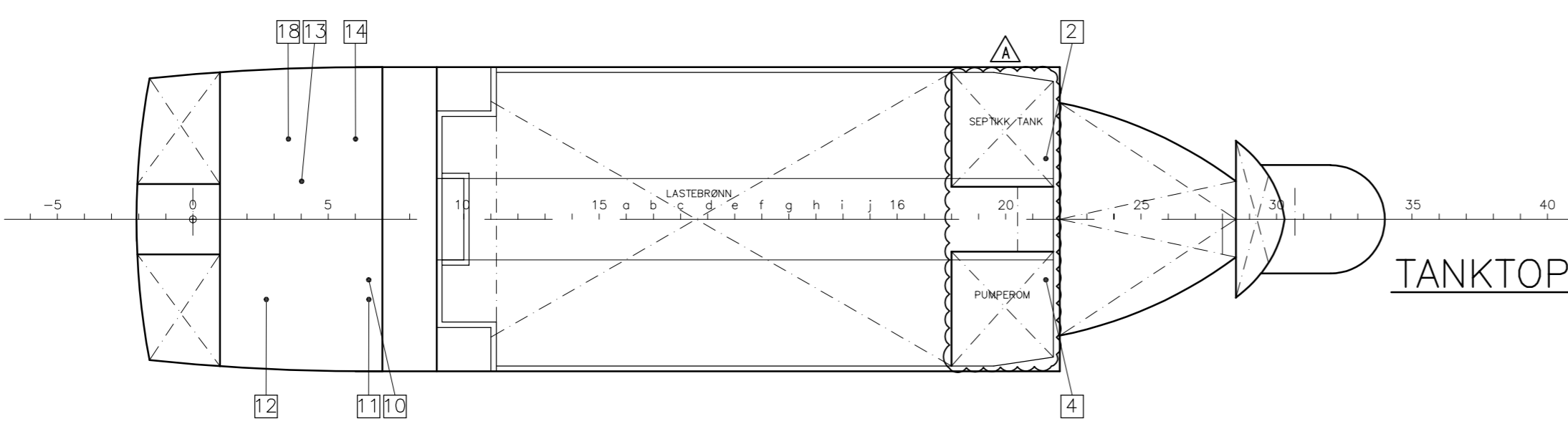
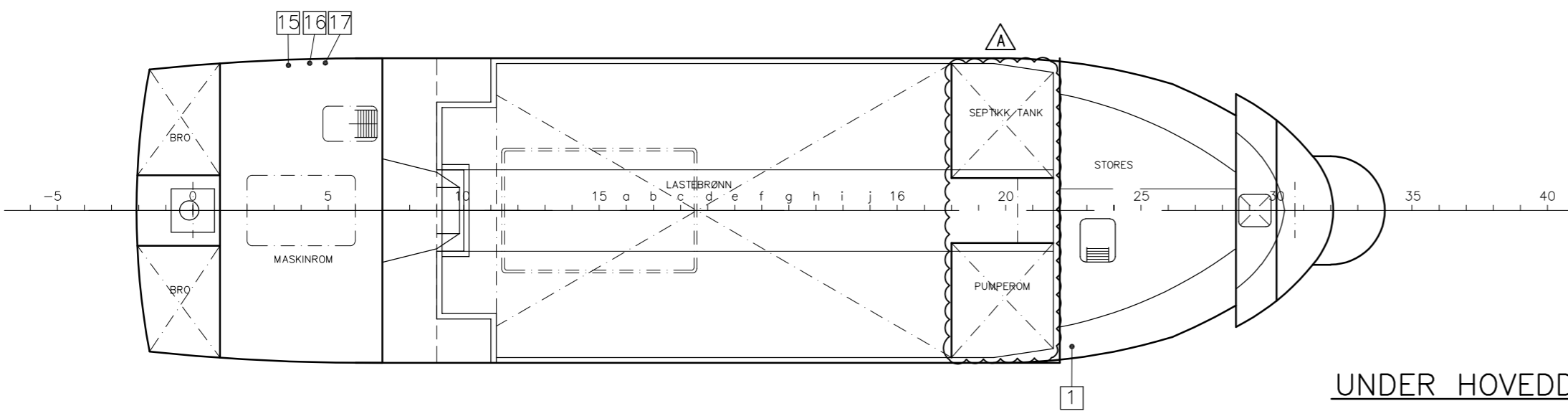
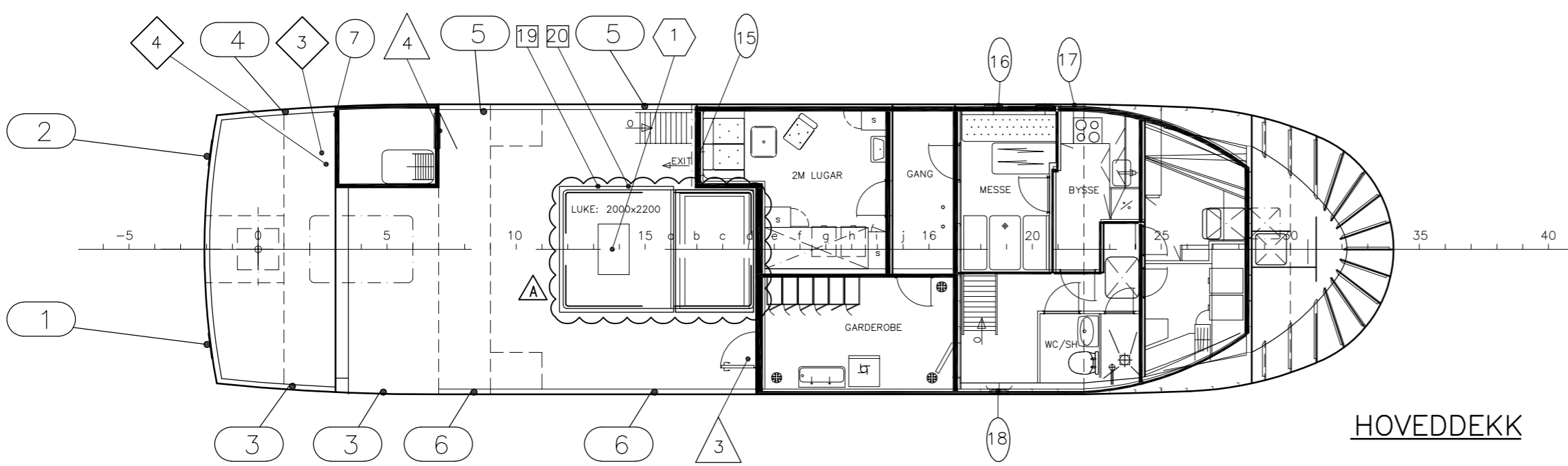
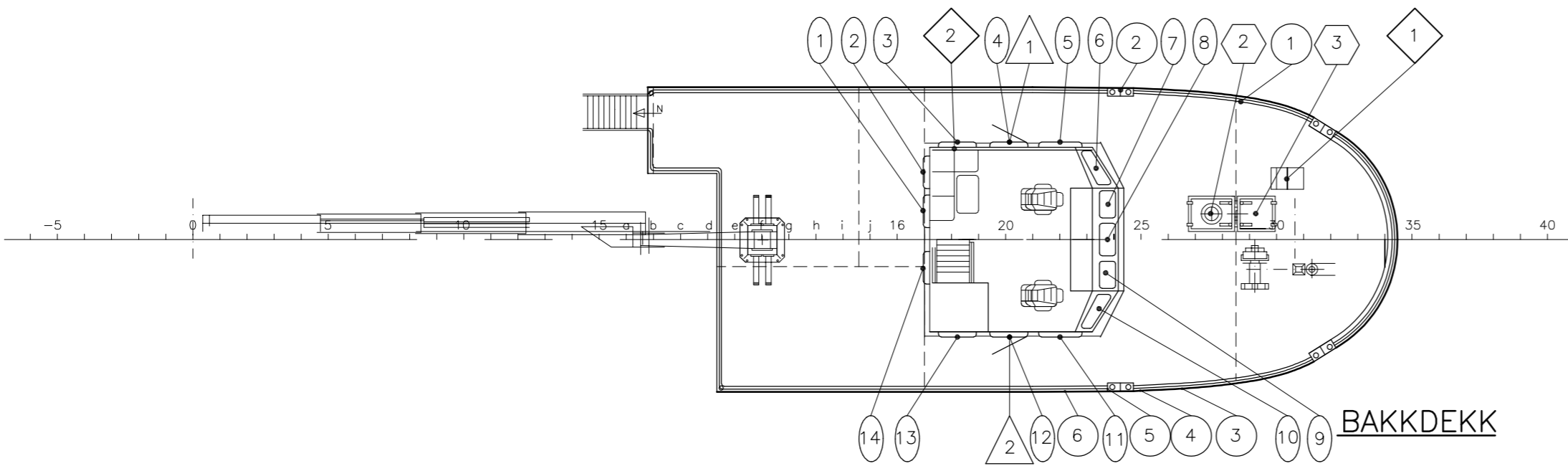
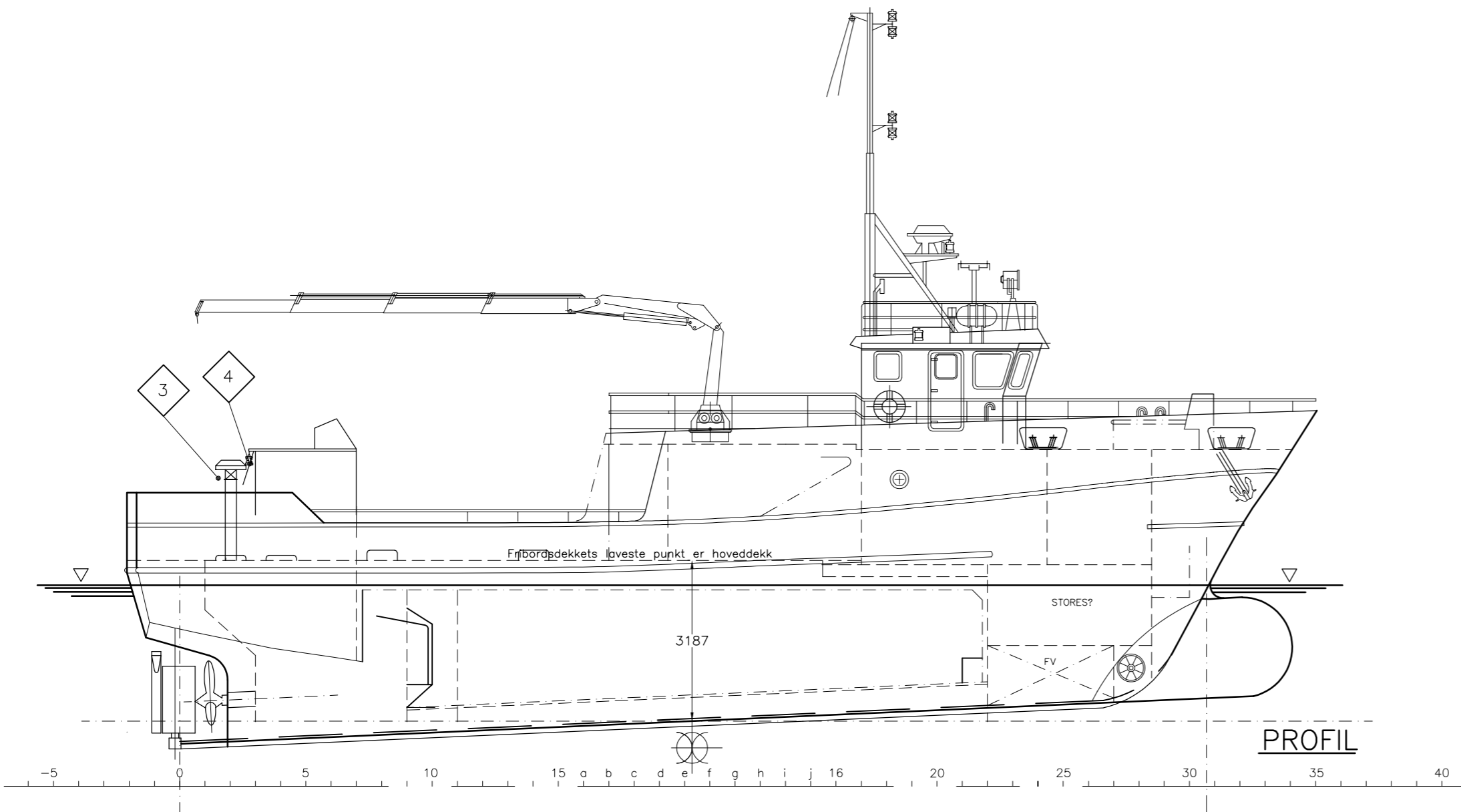


m/s "ELISABETH STAR" - LNAM.

TONNASJE: 101 BT



| OVERBORD □ | | | | |
|------------|--------------|-------|----------------------------|---|
| Pos | Dimensjon | Matr. | Fra | Type |
| 1 | ø48,3x7,1 | Stål | Septiktank | 1600 u. HD Stengbar tilbakeslagsventil DN 40 |
| 2 | ø 355,6x12,5 | Stål | Lasterom forut | 2450 u. HD Stengbar bunnventil DN 350 |
| 4 | ø 355,6x12,5 | Stål | Lasterom forut | 2450 u. HD Stengbar bunnventil DN 350 |
| 10 | ø 60,3x6,3 | Stål | Inntak kjøling hovedmotor | 2500 u. HD Stengbar tilbakeslagsventil DN 50 |
| 11 | ø 273,0x12,5 | Stål | Lense lasterom | 2400 u. HD Stengbar tilbakeslagsventil DN 250 |
| 12 | ø 273,0x12,5 | Stål | Lense lasterom | 1500 u. HD Stengbar tilbakeslagsventil DN 250 |
| 13 | ø 60,3x6,3 | Stål | Inntak lense/spylepumpe | 2000 u. HD Stengbar tilbakeslagsventil DN 50 |
| 14 | ø 168,3x12,5 | Stål | Inntak lasterom understrøm | 2400 u. HD Stengbar tilbakeslagsventil DN 150 |
| 15 | ø 42,4x6,3 | Stål | Overbord hjelpemotor | 400 u. HD Stengbar tilbakeslagsventil 1" |
| 16 | ø 76,1x6,3 | Stål | Overbord lense/spyle | 400 u. HD Stengbar tilbakeslagsventil 2" |
| 17 | ø 76,1x6,3 | Stål | Overbord hovedmotor | 400 u. HD Stengbar tilbakeslagsventil 2" |
| 18 | ø 42,4x6,3 | Stål | Inntak hjelpemotor | 2100 u. HD Stengbar tilbakeslagsventil 1" |
| 19 | ø 125x4 | Stål | Oerløp Lasterom BB | 0 u. HD Stengbar ventil DN 125 |
| 20 | ø 125x4 | Stål | Oerløp Lasterom BB | 0 u. HD Stengbar ventil DN 125 |

| VENTILASJON ◇ | | | | | |
|---------------|-------------|-------------|----------------|------------------------|-------------------|
| Pos | Dekk | Dim. | Høyder o. dekk | Fra | Værtett stengtype |
| 1 | Bakkdekk | ø 76,1x4,5 | 900 | Ventilasjon innredning | Værtett |
| 2 | Styrehestak | ø 76,1x4,5 | 750 | Ventilator bysse | Værtett |
| 3 | Hoveddekk | ø 219,1x6,3 | 1900 | Innluft maskinrom | Værtett |
| 4 | Hoveddekk | 500x500 | 1250 | Avlufting maskinrom | Værtett |

| LUFTERØR ○ | | | | | |
|------------|-------------|------------|-------|-----------------|-----------------------|
| Pos | Høyde o. SD | Rørdim. | Matr. | Fra tank | Værtett stengtype |
| 1 | 760 | ø 60,3x4,5 | Stål | Storesrom forut | Svanehals m/man. tett |
| 2 | 760 | ø 60,3x4,5 | Stål | FV BB | Svanehals m/man. tett |
| 3 | 760 | ø 48,3x4,5 | Stål | Septiktank | Svanehals m/man. tett |
| 4 | 760 | ø 76,1x4,5 | Stål | Dursj rom | Svanehals m/man. tett |
| 5 | 760 | ø 60,3x4,5 | Stål | FV SB | Svanehals m/man. tett |
| 6 | 760 | ø 76,1x4,5 | Stål | WC rom | Svanehals m/man. tett |
| 7 | 2250 | ø 60,3x4,5 | Stål | Br.o SB og BB | G-ventil m/fl.tett |

| LYSVENTILER ○ | | | | | | | |
|---------------|-------------------|------------|-------|-----------|--------------------|-----------|-----------|
| Pos | Høyde o. dekk | Utkapp-mål | Ramme | Blindlokk | Standard Glasstype | Glasstype | Kan åpnes |
| 1 | 3500 o. HD | 450x500 | Alu. | | Herdet | t=12 mm | Nei |
| 2 | 3500 o. HD | 450x500 | Alu. | | Herdet | t=12 mm | Nei |
| 3 | 1350 o. bakk dekk | 450x500 | Alu. | | Herdet | t=12 mm | Nei |
| 4 | 1400 o. bakk dekk | 350x450 | Alu. | | Herdet | t=12 mm | Nei |
| 5 | 1250 o. bakk dekk | 600x650 | Alu. | | Herdet | t=12 mm | Nei |
| 6 | 1250 o. bakk dekk | 600x650 | Alu. | | Herdet | t=12 mm | Nei |
| 7 | 1250 o. bakk dekk | 600x650 | Alu. | | Herdet | t=12 mm | Nei |
| 8 | 1250 o. bakk dekk | 600x650 | Alu. | | Herdet | t=12 mm | Skyvbart |
| 9 | 1250 o. bakk dekk | 600x650 | Alu. | | Herdet | t=12 mm | Nei |
| 10 | 1250 o. bakk dekk | 600x650 | Alu. | | Herdet | t=12 mm | Nei |
| 11 | 1250 o. bakk dekk | 600x650 | Alu. | | Herdet | t=12 mm | Nei |
| 12 | 1400 o. bakk dekk | 350x450 | Alu. | | Herdet | t=12 mm | Nei |
| 13 | 1350 o. bakk dekk | 450x500 | Alu. | | Herdet | t=12 mm | Nei |
| 14 | 3000 o. HD | 950x450 | Alu. | | Herdet | t=12 mm | Skyvbart |
| 15 | 1250 o.HD | Ø 460 | Stål | Hengslet | NS-6141 | t=12 mm | Ja |
| 16 | 1500 o.HD | Ø 300 | Stål | Hengslet | NS-6141 | t=12 mm | Ja |
| 17 | 1500 o.HD | Ø 300 | Stål | Hengslet | NS-6141 | t=12 mm | Ja |
| 18 | 1500 o.HD | Ø 300 | Stål | Hengslet | NS-6141 | t=12 mm | Ja |

| LUKER ○ | | | | |
|---------|------|-----------|-------------|-------------------|
| Pos | Dekk | Dim. | Karm høyder | Type |
| 1 | HD | 2000x2200 | 600 | Værtett |
| 2 | SD | 800x600 | 600 | Værtett Nødutgang |
| 3 | SD | 600x600 | 600 | Værtett |

| DØRER △ | | | | |
|---------|----------|------------|----------------|---------|
| Pos | Dekk | Utkapp-mål | Terskel-høyder | Type |
| 1 | Bakkdekk | 650x1450 | 520 | NS-6091 |
| 2 | Bakkdekk | 650x1450 | 520 | NS-6091 |
| 3 | HD | 720x1420 | 600 | NS-6090 |
| 4 | HD | 680x1250 | 600 | NS-6091 |

| LENSEPORTÅPNINGER ○ | | | | | | |
|---------------------|--------------------------------|---------|------|-------------------------|--|---------------------|
| POS. | STØRRELSE LENSEPORT ÅPNING (m) | BB / SB | ANT. | AREAL (m ²) | TOTALT AREAL HVER SIDE (m ²) BB/SB | LENGDE PÅ BRØNN (m) |
| 01 | 0,30X0,50 | SB/HEKK | 1 | 0,15 | SB = 0,81 m ² | SB =10,3 m |
| 02 | 0,30X0,50 | BB/HEKK | 1 | 0,15 | | |
| 03 | 0,30X0,45 | SB | 2 | 0,27 | | |
| 04 | 0,30X0,45 | BB | 1 | 0,135 | BB = 0,675 m ² | BB =7,2 m |
| 05 | 0,30X0,65 | BB | 2 | 0,39 | | |
| 06 | 0,30X0,65 | SB | 2 | 0,39 | | |

Hoved dekk er friboardsdekk. Det er 25 % løse blindlokk til styrhusvindue.

HOVEDDIMENSJONER:

LENGDE O.A. : 23.30 m + 0,36 m = 23,66 m
 LENGDE P.P. : 20.34 m
 LENGDEN L. : 21.352 m
 BREDDEN mld. : 5.62 m
 DYBDE I RISS H.DK. : 3.187 m
 SPANTEAVSTAND : 0.500m
 KONSTRUKSJONSTRIM : 0.92 m

FARTSOMRÅDE: BANKFISKE 1 - LITEN KYSTFART
 BEMANNING: 4 MANN

| | | | | | |
|---|----------|-----------------------------------|--|-------|--------------|
| A | 08.07.21 | Luftetank installert på hoveddekk | - | - | - |
| REV.: | DATE: | DESCRIPTION: | REV.: | DATE: | DESCRIPTION: |
| ORDER : KEN RENSEFISK AS, FLADSET 6530 AVERØY | | | | | |
| YARD No.: | | | | | |
| | | | SCALE: 1:100 NAME: ELISABETH STAR, LNAM DATE: 07.07.21 DRAWN BY: VJ CONTROL: | | |
| TITLE: FRIBORDSPLAN | | | | | |
| REPLACEMENT FOR: 020-1-006.A2 | | | | | |
| DRAWING No.: 0411-1-016 | | | | | |
| REV.No.: A | | | | | |
| CADFILE: 0411-1-016 | | | | | |